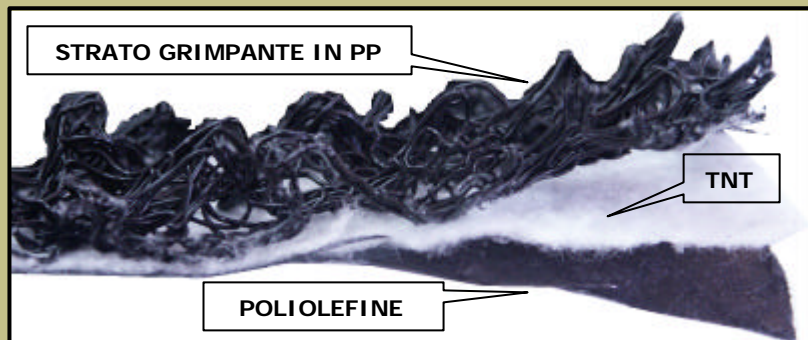


# TRENCHMAT

Prodotto da Viganò Pavitex S.p.A.

Geocomposito per la formazione di canalette a basso impatto ambientale

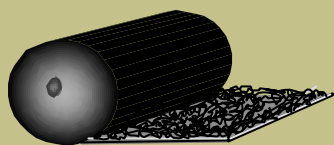
Il suolo non protetto dalla vegetazione, ed in particolare sui versanti inclinati, viene sottoposto a **fenomeni di erosione** causati principalmente dallo **scorrimento delle acque superficiali** e dal **vento**.



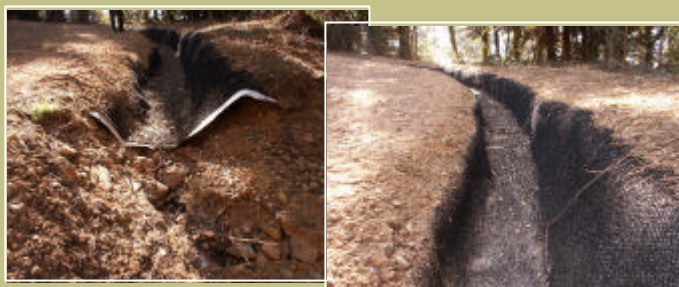
La canaletta **TRENCHMAT** utilizzata per una **corretta regimazione** ed un **rapido allontanamento delle acque superficiali** dalle zone in erosione, contribuisce sensibilmente a garantire la **stabilità dei versanti**, favorendo una **rapida copertura** delle specie erbacee.



L = 25,00 m



H = 1,00 – 2,00 m



**DESCRIZIONE:** geocomposito costituito da tre strati resi solidali mediante procedimento termico, costituiti da: strato impermeabile in poliolefine, strato di rinforzo costituito da geotessile non tessuto agugliato 100% PP ad alta tenacità e strato di intasamento composto da una geostuoia grimpante 100% PP ad elevato indice alveolare.

## SCHEDA TECNICA

Caratteristica prova	Rif. Norma	Unità	Valore
Massa areica	EN 965	gr/mq	≥ 1100
Spessore	EN 964/1	mm (2kPa)	≥ 15
Trazione long.	EN ISO 10319	kN/m	≥ 12
Allung. long.	EN ISO 10319	%	≤ 40
Punzonamento statico CBR	EN ISO 12236	N	≥ 1950
Punzonamento dinamico	EN 918	mm	≤ 3
Dimensioni dei rotoli		m	H 1-2 x L 25

Guazzotti S.a.s.  
Via al Piemonte, 230  
17031 Leca di Albenga (SV)  
Tel. 0182 586206 - 21231 Fax 0182 586763  
e-mail: [info@guazzotti.it](mailto:info@guazzotti.it) web: [www.guazzotti.com](http://www.guazzotti.com)